

Liberalisierungseffekte 2011/12 am österreichischen Bau-Arbeitsmarkt infolge der EU-Erweiterung

Am 1. Mai 2011 sind die Arbeitsmarkt-Zugangsbeschränkungen für Staatsbürger aus den neuen EU-Mitgliedsstaaten* ausgelaufen. Der vorab von einigen Fachleuten befürchtete massive Ansturm von Osteuropäern ist zwar ausgeblieben, dennoch macht sich - mit steigender Tendenz - ein nicht unerheblicher "Liberalisierungseffekt" in der heimischen Bau-arbeitsmarkt-Statistik bemerkbar.

Im ersten Jahr nach der Ostöffnung waren durchschnittlich rund 4.000 zusätzliche Bau-arbeiter aus den Beitrittsstaaten gemeldet. Auf die Baubranche entfällt damit rund ein Fünftel der zusätzlichen Beschäftigung infolge der Arbeitsmarkt-Liberalisierung.

Insgesamt stieg die Zahl der Bauarbeiter aus den EU-Beitrittsstaaten bis April 2012 auf einen Spitzenwert von 16.632 (siehe Grafik 1).

Regional gesehen entfällt der Löwenanteil des Beschäftigungszuwachses infolge der Libe-ralisierung wenig überraschend auf die östlichen Bundesländer, allem voran auf Wien und Niederösterreich. Vorarlberg bildet mit lediglich 37 zusätzlichen Bauarbeitern aus den Bei-trittsländern das Schlusslicht (siehe Grafik 2).

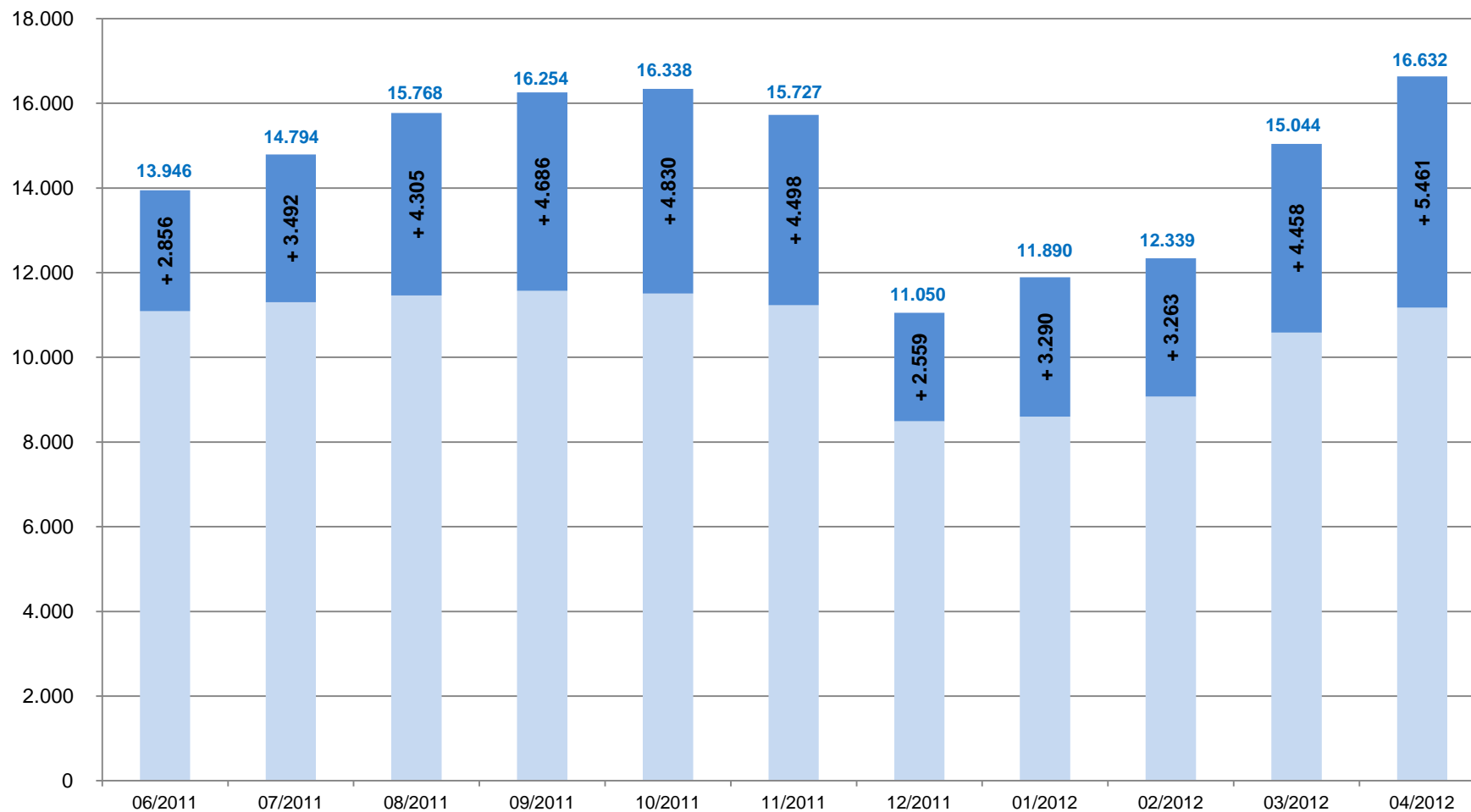
Rückfragehinweis:

Mag. Michael Steibl
Geschäftsführer der VIBÖ
Tel.: 01/5041557-2116
eMail: steibl@viboe.at

Wien, im August 2012

* Erweiterungsrunde 2004: Estland, Lettland, Litauen, Polen, Slowakei, Slowenien, Tschechische Republik, Ungarn

Bau-Beschäftigte aus EU-Beitrittsstaaten* inkl. Liberalisierungseffekt durch Arbeitsmarktöffnung



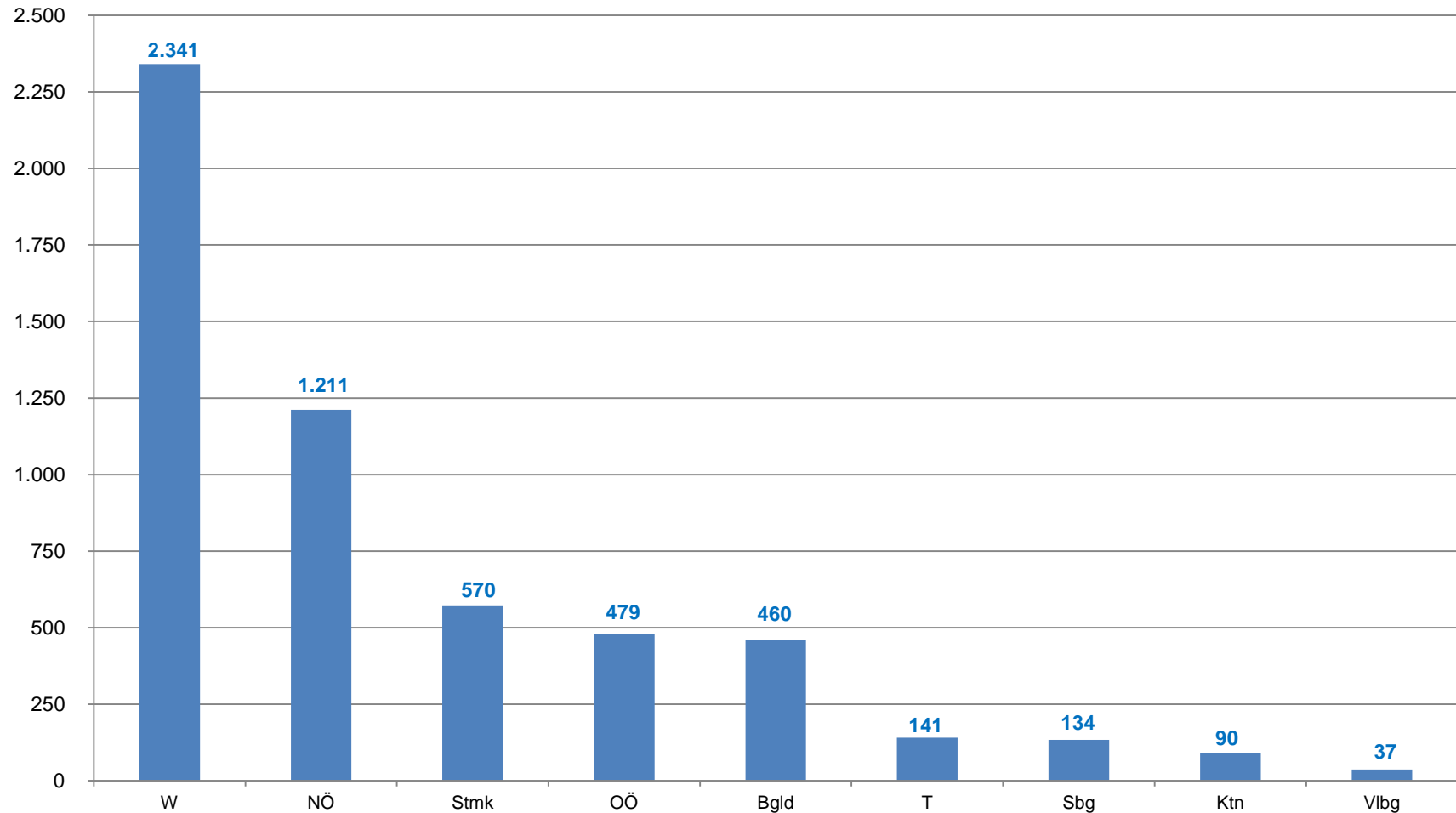
* Beitrittsrunde 2004: Estland, Lettland, Litauen, Polen, Slowakei, Slowenien, Tschechische Republik, Ungarn

Quelle: BMASK

■ Bau-Beschäftigte aus "neuen" EU-Staaten

■ Liberalisierungseffekt durch Ostöffnung

Bau-Beschäftigung aus neuen EU-Beitrittsstaaten* im April 2012 Liberalisierungseffekt nach Bundesländern



* Beitrittsrunde 2004: Estland, Lettland, Litauen, Polen, Slowakei, Slowenien, Tschechische Republik, Ungarn

Quelle: BMASK

■ Liberalisierungseffekt (zusätzliche Bauarbeiter nach der Ostöffnung) nach Bundesländern